

Конкурсное задание «JuniorSkills»

Возрастная группа **14-16 лет**

Региональный чемпионат «Молодые профессионалы»

WorldSkills Russia 2019г. -2020г.

Компетенция

«ТЕХНОЛОГИИ МОДЫ»

«Проектирование и изготовление швейных изделий»

Конкурсное задание включает в себя следующие разделы:

- Введение
- Формы участия в конкурсе
- Задание для конкурса
- Модули задания и необходимое время
- Критерии оценки
- Необходимые приложения

Количество часов на выполнение задания: 11 ч.

Разработано экспертами WSR:

Шавнина Е.В.

Терехова Е.Б

Утверждено менеджером компетенции Першиной С.Г.



ВВЕДЕНИЕ

1.1 Название и описание профессиональной компетенции.

1.1.1 Название профессиональной компетенции: «Технологии моды».

1.1.2 Описание вида деятельности или рабочей функции, соответствующей данной профессиональной компетенции.

Специалист компетенции «Технологии моды» осуществляет виды деятельности, связанные с созданием одежды. Его техническая квалификация включает в себя навыки и умения по проектированию; разработке дизайна, технической документации на изготовление; конструированию лекал и шаблонов; раскрою, изготовлению и отделке одежды.

При работе над заданием специалист должен уметь бережно относиться к предоставленным материалам, уметь выбирать технологические способы обработки на современном оборудовании.

Дизайн одежды требует творческого мышления, знаний последних тенденций моды и оборудования.

Задания должны быть выполнены четко, точно, в соответствии с конкурсными заданиями.

1.2. Область применения.

1.2.1. Каждый Эксперт и Участник обязаны ознакомиться с данным Конкурсным заданием и создать условия для его выполнения.

1.3. Сопроводительная документация

1.3.1. Поскольку данное Конкурсное задание содержит лишь информацию, относящуюся к соответствующей профессиональной компетенции, его необходимо использовать совместно со следующими документами:

- «JuniorSkills» – Техническое описание: «Технологии моды»;
- «JuniorSkills» – Правила проведения чемпионата;
- Принимающая сторона – Правила техники безопасности и санитарные нормы;
- Инфраструктурный лист.

2. ФОРМЫ УЧАСТИЯ В ЧЕМПИОНАТЕ

Индивидуальное выполнение задания.

3. ЗАДАНИЕ ДЛЯ КОНКУРСА

Содержанием конкурсного задания являются работы, связанные с проектированием и изготовлением швейных изделий. Участники соревнований получают всё необходимое для выполнения заданий; инструкции, эскизы и чертежи, материалы и фурнитуру. Конкурсные задания построены в виде модулей, выполняемых последовательно. Каждый выполненный модуль оценивается отдельно.

Конкурсное задание включает в себя элементы проектирования, конструктивного моделирования и изготовление швейных изделий различными способами.

Окончательные варианты критериев оценки уточняются экспертами жюри до начала соревнований. Оценка производится как после выполнения каждого модуля, так и в процессе выполнения конкурсной работы. Так же оценивается организация рабочего места и соблюдение техники безопасности. Если участник конкурса не выполняет требования техники безопасности, подвергает опасности себя или других конкурсантов, такой участник может быть отстранен от конкурса.

Время и детали конкурсного задания в зависимости от конкурсных условий могут быть частично изменены экспертным сообществом.

Конкурсное задание выполняется по-модульно.

Конкурсное задание включает в себя:

Модуль 1. – Изготовление женской блузки

Модуль 2. – Конструирование, моделирование женской юбки

Модуль 3. – Изготовление женской юбки

Модуль 4. – Изготовление аксессуара

4. МОДУЛИ ЗАДАНИЯ И ВРЕМЯ, НЕОБХОДИМОЕ ДЛЯ ВЫПОЛНЕНИЯ

Модули и время сведены в Таблице 1.

Таблица 1. Наименование модулей и ограничения по времени на их выполнение

№ п/п	Наименование модуля	Рабочее время	Время на задание
1.	Модуль 1: Изготовление женской блузки	С 1 09:00-14:00	5 часов
2.	Модуль 2: Конструирование, моделирование женской юбки	С 2 09:00-11:00	2 часа
	Модуль 3: Изготовление женской юбки	С 2 12:00-14:00	2 часа
3.	Модуль 3: Изготовление женской юбки	С3 09:00-10:00	1 час
	Модуль 3: Изготовление аксессуара	С3 11:00-12:00	1 час
	Итого	С1, С2, С3	11 часов

Модуль 1. ИЗГОТОВЛЕНИЕ ЖЕНСКОЙ БЛУЗКИ

Максимальное время 5 часов

Основные требования

Конкурсант должен изготовить женскую блузку.

Участники получают технический эскиз изделия (Приложение А), полный набор деталей кроя блузки из материала верха, производят раскрой прокладочных материалов (на свое усмотрение) и изготавливают изделие.

Конкурсант должен выполнить:

- раскрой деталей из прокладочных материалов и подготовить изделие к изготовлению;
- сшить блузку в соответствии с техническим эскизом и представленным кроем;

Блузка должна отвечать следующим требованиям:

- иметь законченный вид;
- соответствовать техническому эскизу;
- иметь характеристики, определённые заданием;
- продемонстрировать качество изготовления изделия.

(По истечении **пяти астрономических часов** конкурсант должен сдать готовую или не готовую работу для выставления оценки:

- блузка на манекене.

Модуль 2. Конструирование, моделирование и изготовление юбки

Максимальное время 2 часа

Основные требования

Участнику необходимо выполнить конструктивное моделирование базовой основы женской юбки, предоставленной организаторами конкурса, и оформить комплект лекал. Конкурсант выполняет конструктивное моделирование базовой основы в соответствии с эскизом. Окончательный вариант эскиза выбирается в день соревнования случайным способом.

Варианты жеребьевки элементов женской юбки:

- ЖЕРЕБЬЕВКА 1 — шлица ИЛИ разрез, в среднем шве заднего полотнища юбки;
- ЖЕРЕБЬЕВКА 2 — притачной пояс ИЛИ подкройная обтачка по верхнему срезу юбки.

Юбка должна отвечать следующим параметрам:

- соответствовать эскизу;
- максимальная длина по линии середины заднего полотнища юбки 55 см;
- обеспечивать функциональность и застегиваться на застежку-молния.

Конкурсант должен предоставить;

- полный комплект лекал деталей юбки на кальке, включая детали обтачек/пояса.

По истечении *двух астрономических часов* конкурсант должен сдать готовую или не готовую работу для выставления оценки:

- комплект лекал юбки.

Модуль 3. Изготовление юбки

Максимальное время 3 часа

Основные требования

Конкурсанту необходимо изготовить юбку по лекалам, разработанным в Модуле 2. Во время выполнения задания участник должен выполнить раскладку лекал, раскроить и изготовить юбку.

Конкурсант должен выполнить:

- раскладку и обмеловку лекал на материале;
- раскрой деталей и их подготовку к пошиву;
- пошив юбки по представленным лекалам.

Качество и рациональность раскладки на основном материале оценивается по сигналу о готовности от конкурсанта в процессе выполнения модуля.

Раскладка юбки должна отвечать следующим требованиям:

- соответствовать техническим условиям выполнения раскладки и обмеловки;
- быть рациональной и экономичной.

Юбка должно быть в готовом виде:

- 55 см (тах) по линии середины заднего полотнища;
- застегиваться на застежку-молния;
- в юбке не должно быть не обработанных срезов.

По истечении **трех астрономических часов** участник должен сдать готовую или не готовую работу для выставления оценки. Юбка сдается на манекен для оценивания.

Модуль 4. ИЗГОТОВЛЕНИЕ АКСЕССУАРА

Максимальное время на изготовление 1 час

Основные требования

Конкурсант должен разработать и выполнить аксессуар к комплекту (блузка, юбка), изготовленному в Модуле 1 и 3.

Для обеспечения равных условий конкурсантам предоставляется одинаковый набор материалов и инструментов в «Тайной шкатулке».

Аксессуар должен дополнять комплект и отвечать следующим требованиям:

- располагаться в любом месте комплекта;
- должен быть полностью безопасным;
- иметь крепление при необходимости (булавка с замочком, петля, завязка, застёжка на пуговицу или др.);
- гармонировать с комплектом по цвету, масштабу и назначению;
- должен быть многофункциональным;
- в работе использовать только предметы из «Тайной шкатулки» (не менее 3 наименований).

–

В этом модуле никакие изменения комплекта (блузка, юбка) не допускаются.

Во время конкурса участник должен:

- выполнить аксессуар к комплекту (который не должен быть частью изделия) и разместить его на предполагаемое место.

По истечении **одного астрономического часа** участник должен сдать готовую или не готовую работу для выставления оценки:

- комплект с аксессуаром на манекене.

5. КРИТЕРИИ ОЦЕНКИ

В данном разделе определены критерии оценки и количество начисляемых баллов (**измеряемые и судейские**) таблица 2. Общее количество баллов задания/модуля по всем критериям оценки составляет 100 баллов.

Таблица 2. – Критерии оценивания конкурсных заданий

Раздел	Специальный стандарт	Оценки		
		Судейская	Измеряемая	Общая
1	Организация и управление рабочим процессом	-	5	5%
2	Коммуникативные навыки и межличностное общение (понимание сути задания)	-	5	5%
3	Решение проблемных ситуаций, способность к инновации и креативность	3,5	1,5	5%
4	Дизайнерские навыки	8	2	10%
5	Технический эскиз	8	2	10%
6	Конструктивное моделирование и макетирование	10	10	20%
7	Раскрой, изготовление и окончательная обработка	11	34	45%
Итого		40,5	59,5	100

6. НЕОБХОДИМЫЕ ПРИЛОЖЕНИЯ

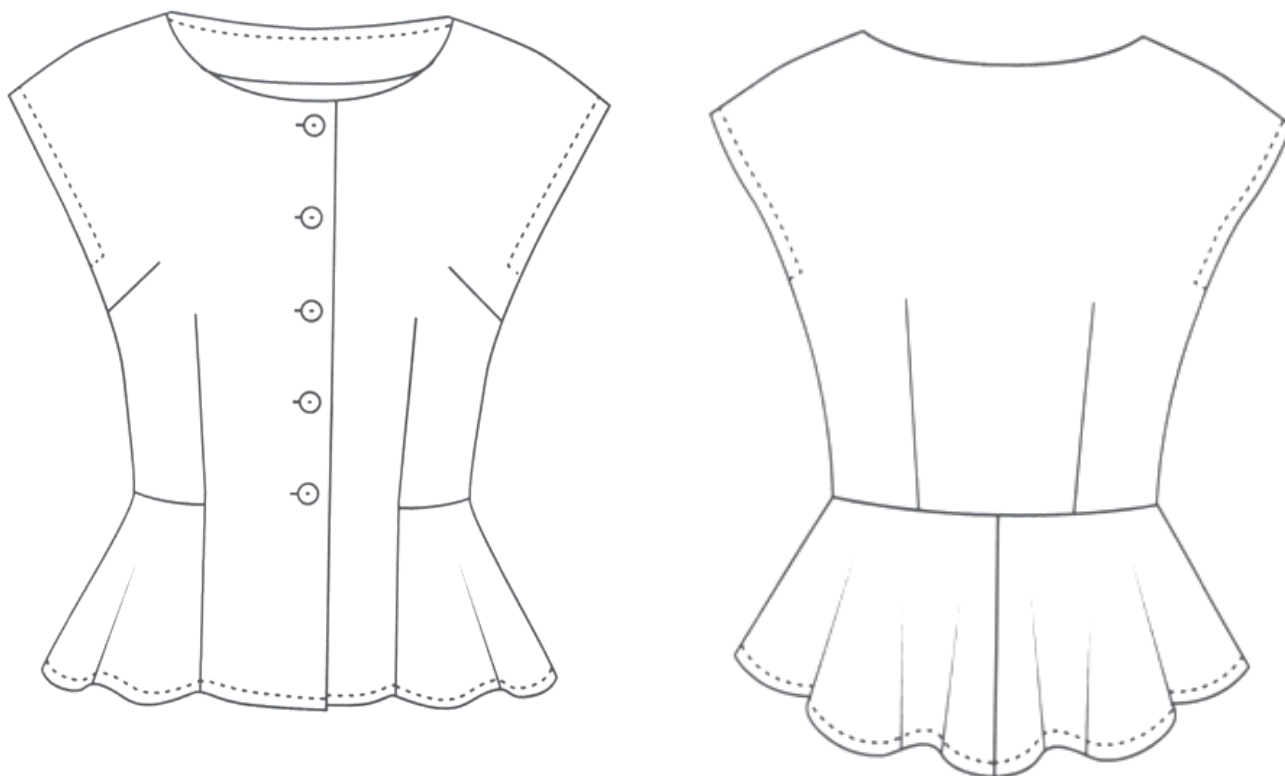
В данном разделе приведены приложения необходимые для выполнения задания:.

Приложение А – Технический эскиз

Приложение Б – Варианты женских юбок

Приложение В – Базовая основа женской юбки

ПРИЛОЖЕНИЕ А.



ПРИЛОЖЕНИЕ Б.

