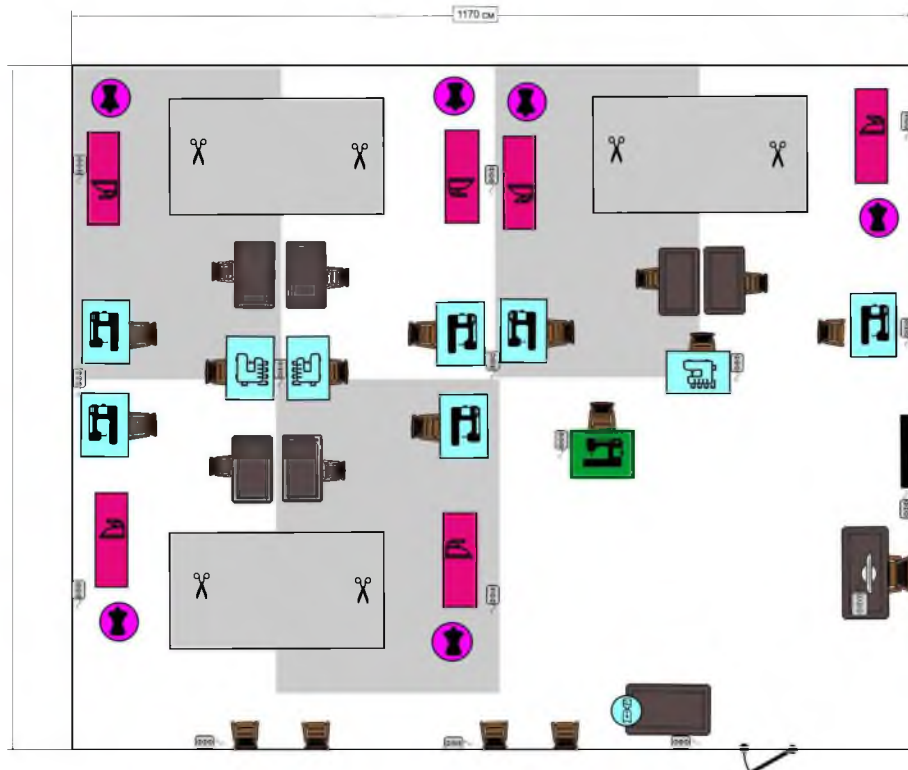
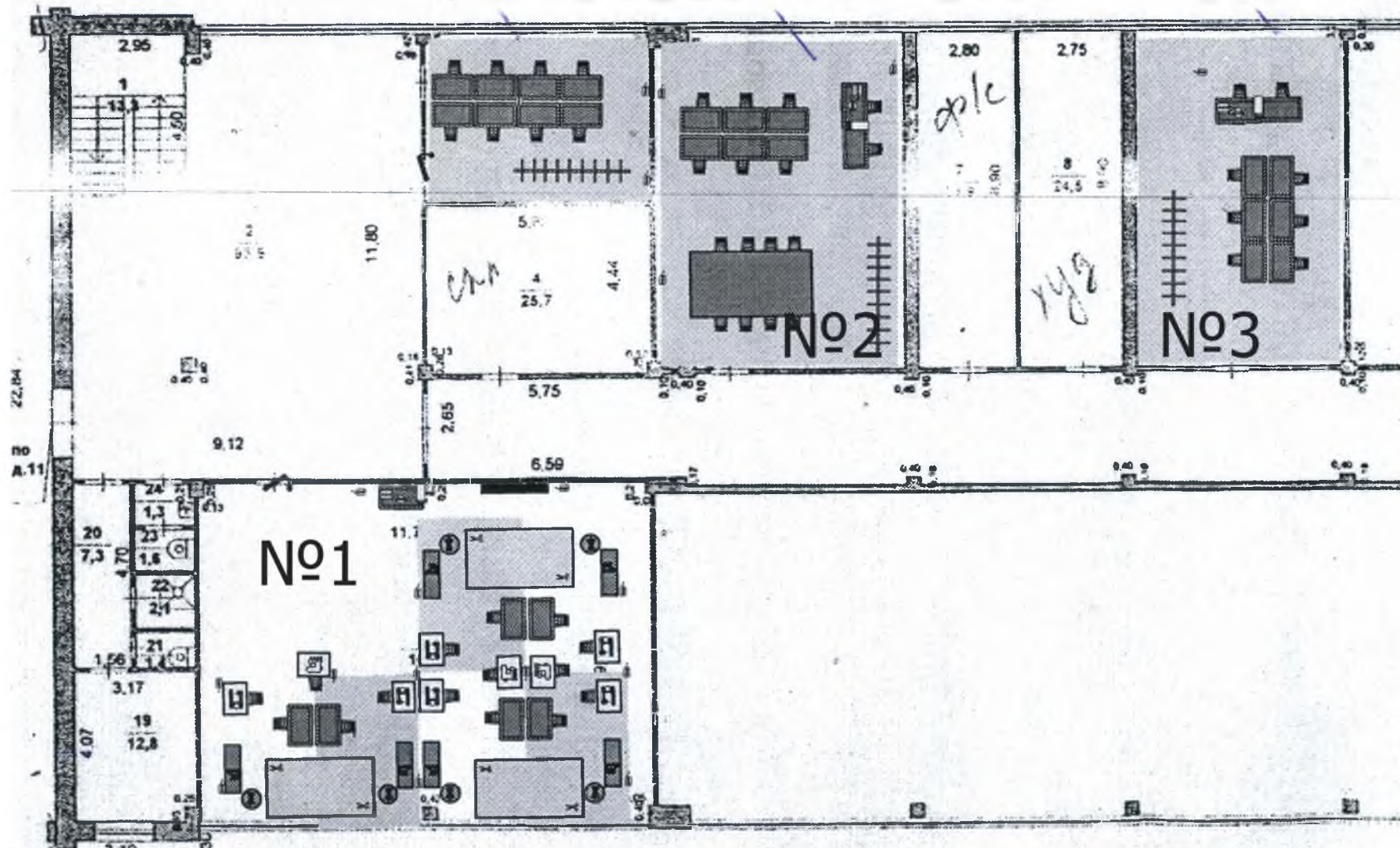


**Компетенция «Технологии моды»  
в аудитории площадью 105,8 кв.м размещено 6 рабочих зон  
по 10,8 кв.м каждая**



-  дверь
-  розетка 220 Вт
-  манекен «Моника» (портновский манекен с подставкой 44размер)
-  гладильный стол с подогревом, парогенератор, электропаровой утюг
-  стол для ручных работ
-  стул
-  монитор
-  раскройный стол (длина 2,8 м, ширина 1,5 м, высота 90 см (на 2 рабочих места)
-  промышленная швейная машина (Brother SL – 7340-3(5) (прямострочная, одноигольная, челночного стежка с автоматической смазкой)
-  промышленный оверлок
-  кулер с питьевой водой
-  петельная машина

## VI открытый региональный чемпионат Челябинской области



Аудитория № 1 (S=105,8 кв.м) - конкурсная площадка на 6 рабочих мест;  
аудитория №2 (S= 38,7 кв.м) - комната экспертов;  
аудитория №3 (S=52,1 кв.м) - комната участников.